

ZAPAMATUJ SI !

DÝCHACÍ SOUSTAVA

- zajišťuje sycení krve kyslíkem, výměnu dýchacích plynů mezi tělem a okolím
- odvádění z těla oxid uhličitý

Horní cesty dýchací - dutina nosní a nosohltan

Dolní cesty dýchací - hrtan, průdušnice a průdušky

Dutina nosní – rozdělena patrem od dutiny ústní.

- předehřívání vdechovaného vzduchu a zachycení hrubých nečistot ze vzduchu.

Nosohltan - horní část hltanu, ve kterém se kříží trávicí a dýchací soustava.

Hrtan - chrupavkami vyztužená trubice, kterou prochází vzduch do průdušnice a následně do plic.

- od hltanu oddělen hrtanovou příklopkou (epiglottis).

Průdušnice - trubice tvořená chrupavkami.

- vstupuje do hrudníku, kde se větví na pravou a levou průdušku.

Průdušky - trubicovitý orgán, který vede vzduch z plic a do plic.

- dělí se na menší části = průdušinky.

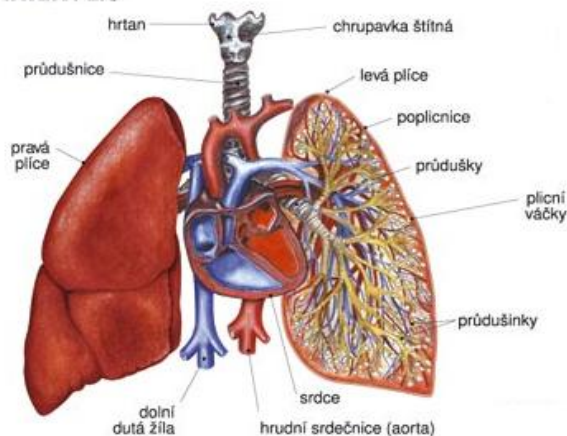
Plice - párový orgán v dutině hrudní, umožňující výměnu plynů mezi krví a vzduchem.

Bránice – hlavní dýchací sval, který se podílí na nádechu.

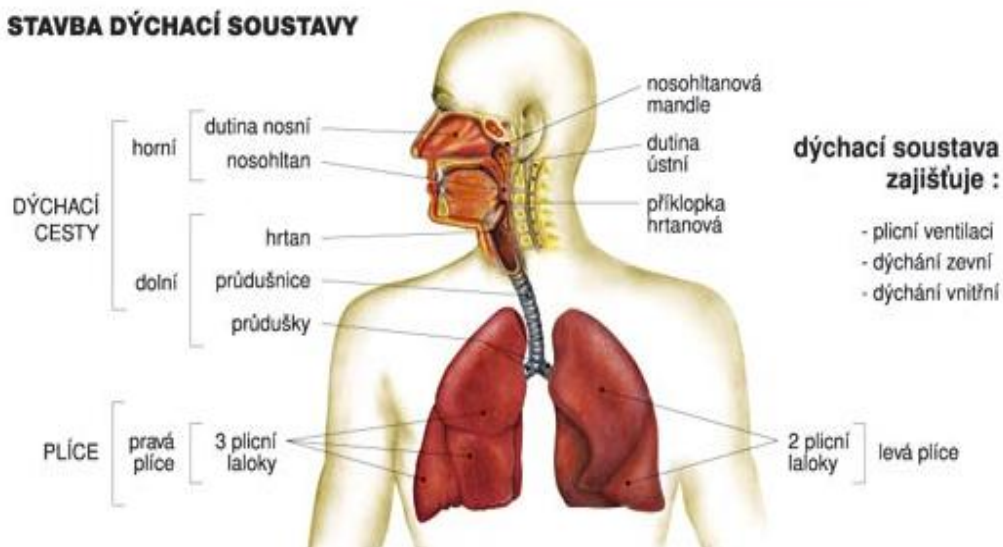
Plicní sklípky = ALVEOLY

- tenkostěnné váčky v plicích, které jsou protkány sítí vlásečnic.
- probíhá zde výměna dýchacích plynů.

STAVBA PLIC



STAVBA DÝCHACÍ SOUSTAVY



PROCES DÝCHÁNÍ:

Vdech - aktivní děj, vzduch je nasáván do plic.

- bránice se pohybuje směrem dolů.

Výdech - pasivní děj, plíce se smršťují, vzduch je z nich vypuzován

- bránice se pohybuje směrem nahoru.

Vitální kapacita plic - maximální množství vzduchu, které můžeme vydechnout po největším možném nádechu.

PROCES DÝCHÁNÍ

